



# SOMMAIRE

1.1  
Unités  
d'alimentation  
monophasées  
VLM / VLB



Caractéristiques  
Accessoires  
Valeur ajoutée

1.2  
Unités  
d'alimentation  
triphasées  
PD / LDM / PM / TMM



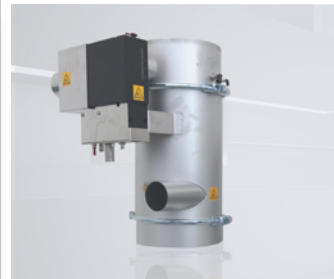
Caractéristiques  
Accessoires  
Valeur ajoutée

1.3  
Three way valve  
(vanne à trois voies)



Caractéristiques  
Accessoires  
Valeur ajoutée

1.4  
Unités  
d'alimentation  
pour la poudre VLP



Caractéristiques  
Accessoires  
Valeur ajoutée

1.5  
Centrales  
automatiques  
AMMP



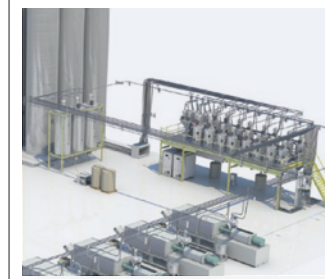
Caractéristiques  
Accessoires  
Valeur ajoutée

1,6  
EASYWAY



Caractéristiques  
Accessoires  
Valeur ajoutée

1,7  
Systèmes  
Centralisés  
Matrix



Caractéristiques  
Accessoires  
Valeur ajoutée



# 1.1 Unités d'alimentation monophasées VLM / VLB



Unité d'alimentation Monophasée VLM/VLB

La Série d'unités d'alimentation Plastic Systems a été conçue pour répondre aux différents besoins des ateliers de production d'articles en plastique de petite taille et de grande capacité.

Elles représentent une solution simple et automatique pour permettre le transport automatique des granulés vers les machines de transformation, les trémies de séchage et les doseurs, tous en acier inoxydable.

## CARACTÉRISTIQUES TECHNIQUES :

- Contrôle avec microprocesseur ;
- Soufflante à double étage avec soft-start ;
- Nettoyage automatique du filtre (à l'aide d'un accumulateur d'air comprimé intégré) ;
- Signal de manque de matériel ;
- Filtre en tissu ;
- Vanne proportionnelle (anneau MWS) ;
- Tuyau flexible (4 mètres) avec sonde ;
- Interface ModBus RTU.

## ACCESSOIRES :

- Nettoyage du filtre intégré ;
- Trémies d'entretien HM-HMC ;
- Vanne proportionnelle PVN ;
- Alarme visuelle ;
- Mini trémies pyrex pour installations directes sur machine ;
- Anneau de pesage MWS pour totalisateur.

## VALEUR AJOUTÉE :

- FACILITÉ D'INSTALLATION ;
- SIMPLICITÉ D'UTILISATION ;
- NETTOYAGE RAPIDE ;
- FAIBLES COÛTS DE GESTION ;
- VERSION VLB :  
Avec le moteur sans balai, elle permet le réglage de la dépression et l'absence de brosses ne nécessitant aucun entretien.



Anneaux de pesage Ø 210/280



Moteur Sans balai pour la version VLB



Contrôle par microprocesseur

## Données techniques

	Unité de mesure	PVN40	PVN50	PVN60	PVN70
Ø Tuyau d'entrée / sortie	mm	40	50	60	70
Tension/fréquence	V/Hz	230/50-60	230/50-60	230/50-60	230/50-60
Dimensions LxDxH	mm	380x162x306	380x162x306	380x162x306	380x162x306
Poids	kg	3	3	3	3

	Unité de mesure	VLM2	VLM4	VLM5/VLB	VLM10/VLB	VLB25
Capacité d'aspiration	kg/h	40	60	80/120	120/180	500
Distance maximale	m	5	5	10/15	10/15	20
Volume récepteur	l	2	4	5	10	25
Dépression	KPa	18	18	21/25	21/25	21/30
Niveau de bruit	dB(A)	<80	<80	<80	<80	<80
Puissance moteur	kW	0,85	0,85	0,9/1,1	0,9/1,1	1,8
Tension/fréquence	V/Hz	230/50-60	230/50-60	230/50-60	230/50-60	230/50-60
Entrée matériel A	mm	40	40	40	40	50
Entraxe trous B	mm	210	210	280	280	280
Dimensions LxDxH	mm	270x362x460	270x363x540	340x410x605	340x410x705	340x410x605
Poids	kg	8	9	16	17	30

# 1.2 Unités d'alimentation triphasées PD / LDM / PM / TMM



Les unités d'alimentation individuelles et pour installations Plastic System des Séries PD-LDM-PM-TMM conviennent au chargement de machines de transformation de moyenne et grande capacité de production avec du plastique en granulés. Ils représentent la solution idéale pour le chargement à distance pour des productions jusqu'à 5000 kg/h.

Soufflantes et Filtres PD-PM-PMC Unités d'aspiration des Séries PD-LDM-PM-TMM de 1,1 à 15 kW pour répondre à divers besoins de production à moyenne et grande distance, équipées de filtres séparateurs à effet cyclone pour la séparation des poussières fines dans les systèmes de transport en dépression.



PD1 PM5 PMC11

### ACCESSOIRES :

- Vanne proportionnelle PVN réglable avec pourcentages et contrôle des niveaux ;
- Vanne DUO pour pouvoir travailler avec 2 conteneurs ;
- Vanne de nettoyage conduite VPC ;
- Alarme sonore ;
- Nettoyage du filtre à l'aide d'un accumulateur dédié ;
- HC ordinateur de poche à distance de programmation ;
- Pressostat avec alarme filtre colmaté.
- Moteur sans balai pour VLM5/10/25.

### CARACTÉRISTIQUES TECHNIQUES :

- Récepteurs de granulés de 2 à 100 l en acier inoxydable ;
- Contrôle avec microprocesseur ;
- Nettoyage automatique du filtre avec vanne casse-vide ;
- Dispositif de signalisation de manque de matériel ;
- Filtre en tissu/treillis métallique ;
- Tuyau flexible (4+4 mètres) avec sonde ;
- Interface ModBus RTU ;
- Soufflante triphasée avec filtre à nettoyage automatique.

### VALEUR AJOUTÉE :

- FACILITÉ D'INSTALLATION ;
- SIMPLICITÉ D'UTILISATION ;
- NETTOYAGE RAPIDE ;
- FAIBLES COÛTS DE GESTION.

## Données techniques

	Unité de mesure	FZ1	FC1	FC3	FC8
Surface filtrante	m <sup>2</sup>	1,8	2,9	11	13
Degré de filtration	µm	8	8	8	8
Type de nettoyage		Manuel	Autonettoyant	Autonettoyant	Autonettoyant
Ø Raccord	mm	40/50	40/50	40/50	40/50

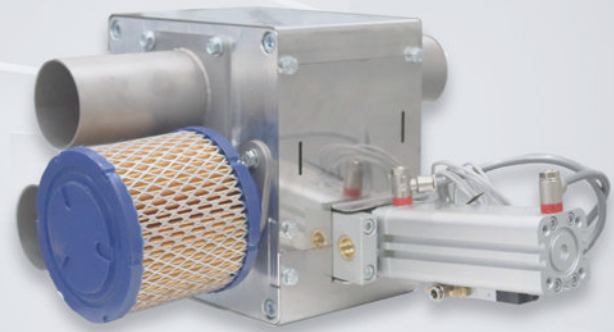
	Unité de mesure	PD1	PD2	PD3	PD5	PD7	PD11	PD15			
Capacité d'aspiration	kg/h	200	300	500	1000	1500	2000	3000			
Puissance 400V/50Hz	kW	1,1	1,5	3	5,5	7,5	11	15			
Puissance 460V/60Hz	kW	1,3	1,7	3,4	6,3	9	12,6	17,3			
Dépression	KPa	16	20	26	43	43	43	60			
Niveau de bruit	dB(A)	<80	<80	<80	<80	<80	<80	<80			
Ligne du vide	Ø mm	40	40	50	50/60	60/70	60/70	89/101			
Filtre (en option) Surface filtrante	modèle m <sup>2</sup>	FC1 2,9	FZ1 1,8	FC1 2,9	FZ1 1,8	FC1 2,9	FC3 7,5	FC3 7,5	FC8 13	FC8 13	FC8 13
Dimensions LxDxH	Filtre FC1	381x540x1137		381x540x1137		381x540x1137		-	-	-	-
	Filtre FZ1	417x473x770		417x473x770		-	-	-	-	-	-
	Filtre FC3	-	-	673x700x2021		685x796x2114		717x783x2112		717x857x2112	
Filtre FC8	-	-	-	-	-	1006x1760x2738		1006x1781x2738		1061x2404x2738	
Poids	kg	30	40	60	140	190	210	230	300		

	Unité de mesure	TMM2 LDM2	TMM4 LDM4	TMX4 LDX4*	TMM5 LDM5	TMX8 LDX8*	TMM10 LDM10	TMM25 LDM25	TMX25 LDX25*	TMM50 LDM50	TMM100 LDM100
Capacité	dm <sup>3</sup>	2	4	4	5	8	10	25	25	50	100
Consommation	mm	40/50	40/50	40/50	40/50	40/50	40/50	50/60	60	60/70	60/70/90
Dimensions	W	270	270	270	340	270	340	415	355	415	570
	D	360	360	345	410	345	410	490	440	490	550
	H	545	625	685	650	810	753	915	965	1085	1220
Poids	kg	7	8	8	10	11	12	15	15	17	30

	Unité de mesure	PM3	PMC4	PM5	PMC5	PMC5P	PM7	PMC7	PMC11	PM11	PM15			
Capacité d'aspiration maximal*	kg/h	400	1000	600	1000	1200	1500	1800	2200	1500	3000			
Puissance	kW	3	4	5,5	5,5	7,5	7,5	7,5	9	11	15			
Dépression maximale	KPa	26	60	43	60	60	40	60	60	43	60			
Niveau de bruit	dB(A)	70	<80											
Ø Ligne Vide matériel	mm	40/50	40/50	50/60	50/60	60	60/70	60/70	60/70	60/70	70/89			
Filtre Surface filtrante	modèle m <sup>2</sup>	FC1 2,9	FC3 7,5	FC3 7,5	FC3 7,5	FC3 7,5	FC3 7,5	FC3 7,5	FC8 13	FC3 7,5	FC3 7,5	FC3 7,5	FC8 13	FC8 13
Type de nettoyage du filtre		Autonettoyant												
Poids	kg	60	140	220	190	250	255	210	280	300	230	300		

• La capacité d'aspiration dépend de la distance horizontale/verticale, du nombre de courbes et du type de matériel. Demander le dimensionnement à notre service technique.

## 1.3 Three way valve (vanne à trois voies)



Les vannes de déviation à 3 voies sont conçues pour le transport de matériel granulaire à écoulement libre.

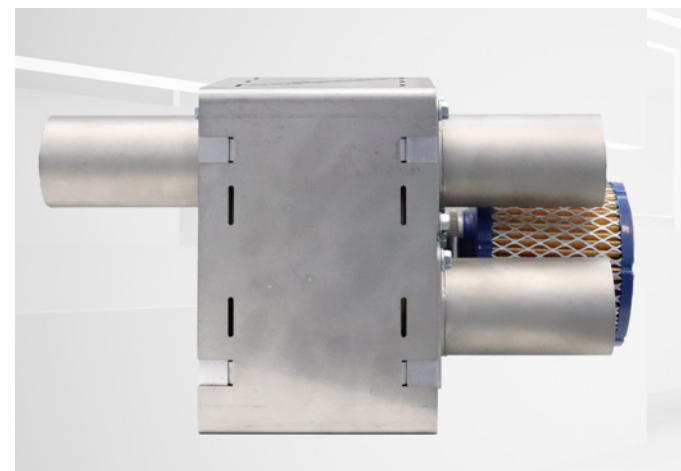
Le corps rotatif est construit en aluminium pour résister longtemps.

Le mécanisme interne est actionné par un cylindre pneumatique, qui ouvre/ferme l'un des deux tubes pour permettre de dévier/prélever le matériel.

Pendant la phase d'échange, le système se nettoie automatiquement, évitant ainsi la contamination.

### VALEUR AJOUTÉE :

- **SIMPLICITÉ D'UTILISATION :**  
La vanne est utilisée dans les systèmes centralisés de transport pneumatique
- **ALL-IN-ONE (TOUT-EN-UN) :**  
Avec un seul tuyau, on peut gérer plusieurs types de matériel.



### Données techniques

	Unité de mesure	VD50	VD60	VD70
Diamètres Ø	mm	50	60	70
Dimensions LxDxH	mm	370X200X350		
Poids	kg	~10		

## 1.4 Unités d'alimentation pour la poudre VLP



La Série d'unités d'alimentation pour la poudre VLP représente une méthode intelligente pour le transport pneumatique de plastiques en poudre. Elles peuvent également être utilisées pour le transport de produits alimentaires, pharmaceutiques et chimiques, garantissant des normes d'hygiène élevées.

### CARACTÉRISTIQUES TECHNIQUES :

- Contrôle avec microprocesseur ;
- Pompe à vide à haute efficacité ;
- Vanne de déchargement, actionnée par actionneur pneumatique ;
- Conteneur en acier inoxydable AISI304 ;
- Filtre autonettoyant en polyester antistatique ;
- Construction compacte et modulaire ;
- Sonde et tuyau d'aspiration ;
- Interface ModBus RTU.

### ACCESSOIRES :

- Capteur de niveau ;
- Certification Atex.

### Données techniques

	Unité de mesure	VLP10/TMP10	VLP20/TMP20
Capacité d'aspiration	kg/h	300*	600*
Puissance de la pompe	kW	1,5-3	3-5,5
Volume récepteur	l	10	20
Niveau de bruit	dB(A)	<80	<80
Entrée du matériel	mm	50	60
Tension/fréquence	V/Hz	400/50-60	400/50-60
Dimensions LxDxH	mm	590x470x1180	590x470x1400
Poids	kg	33	38

\* Valeur approximative qui dépend du type de poudre et de la taille des particules.



# 1.5 Centrales automatiques AMMP



**EASYWAY**  
4.0

Les centrales automatiques de la série AMM représentent la solution idéale pour la distribution des plastiques du stockage/déshumidification aux machines de transformation. Deux modèles sont disponibles avec des connexions de : 50 - 60 - 70 - 88,9 - 101,6 - 114,3 mm de diamètre.

**CARACTÉRISTIQUES TECHNIQUES :**

- Contrôle avec PLC Siemens ;
- Motoréducteur avec système de freinage automatique intégré ;
- Écran tactile couleur 7 pouces,
- Double courbe interne en acier inoxydable interchangeable.

**VALEUR AJOUTÉE :**

- **FIABILITÉ**  
La précision des pièces mécaniques et le contrôle avec PLC et ses capteurs garantissent une fiabilité absolue ;

# 1.6 EASYWAY



## Données techniques

	Unité de mesure	50	60	70	88,9	101,6	114,3
Connexions version AMM1	N°	32	28	24	20	18	16
Connexions version AMM2	N°	50	44	38	30	28	26
Tension/fréquence	V/Hz	400/50/60					
Puissance totale	kW	1	1	1	1	1	1
Dimensions LxDxH	mm	1420x1140x4100 - version AMMP1			1420x1140x4540 - version AMMP1		
		1970x1740x4900 - version AMMP2			1970x1740x5350 - version AMMP2		
Poids	kg	830 - version AMMP1					
		1780 - version AMMP2					

EASYWAY est un système innovant breveté par Plastic Systems qui permet de multiples fonctions dans l'optique de l'industrie 4.0. Ce logiciel innovant permet une gestion de l'installation à 360 degrés, donnant une vision complète.

**LE SYSTÈME PRÉSENTE LES CARACTÉRISTIQUES TECHNIQUES SUIVANTES :**

- Possibilité de connecter les machines Plastic Systems avec une interface IHM ;
- Affichage des principales informations sur les machines ;
- Possibilité de créer des mises en page personnalisées ;
- Interface avec les systèmes de gestion via OPC-UA et Base de données SQL Server ;
- Planification de l'entretien ordinaire ;
- Tendance des données principales des machines ;
- Gestion des recettes des machines ;
- Gestion de l'ordre de production et téléchargement des paramètres de fonctionnement sur les machines ;
- Téléassistance ;
- Clients distants connectables ;
- Possibilité d'intégrer des machines tierces ;
- Contrôle des systèmes de déshumidification et de dosage ;
- Traçabilité.



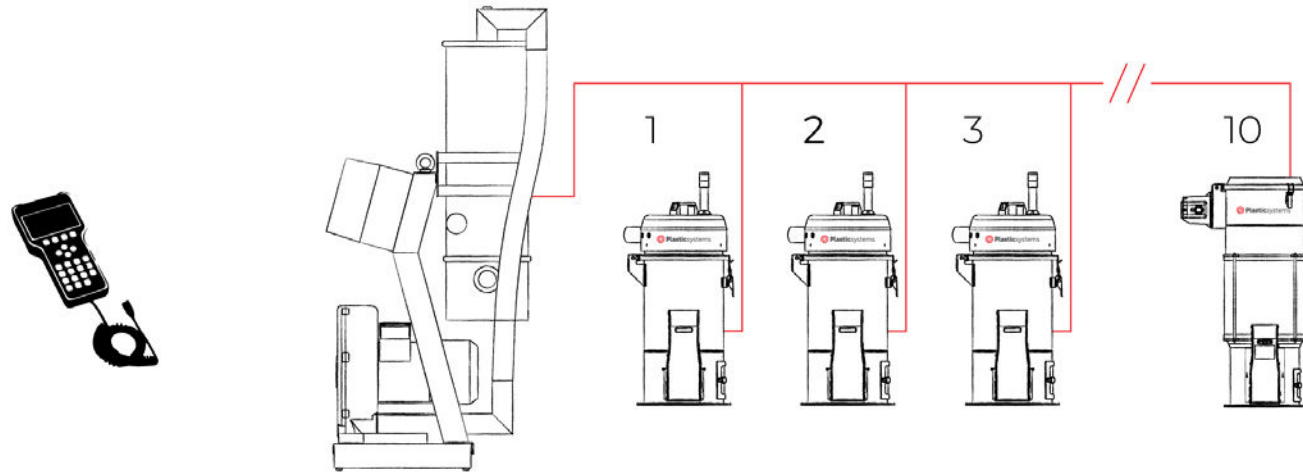
# 1.7 Systèmes Centralisés Matrix

Le dispositif de contrôle Matrix 4.0 permet d'administrer jusqu'à 8 soufflantes et 70 récepteurs, le contrôle du décodage du matériel, les vannes by-pass et le nettoyage centralisé du filtre. Il intègre également le système « MMS » pour la gestion de la vitesse du matériel transporté. EasyMatrix est une solution compacte pour gérer jusqu'à 10 récepteurs pour les petits ateliers ou les systèmes de déshumidification ou de dosage multi-stations.

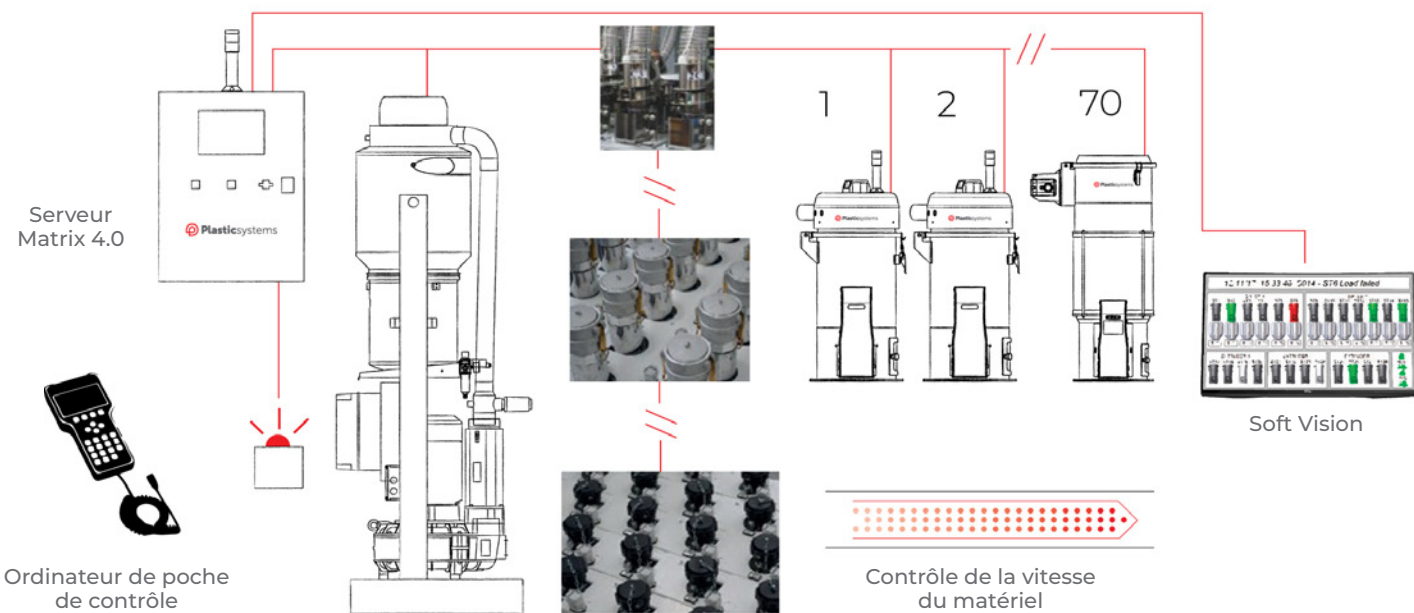
**ACCESSOIRES :**

- Écran tactile couleur
- MMS gestion vitesse
- DDP Panneau TV LED
- Supervision

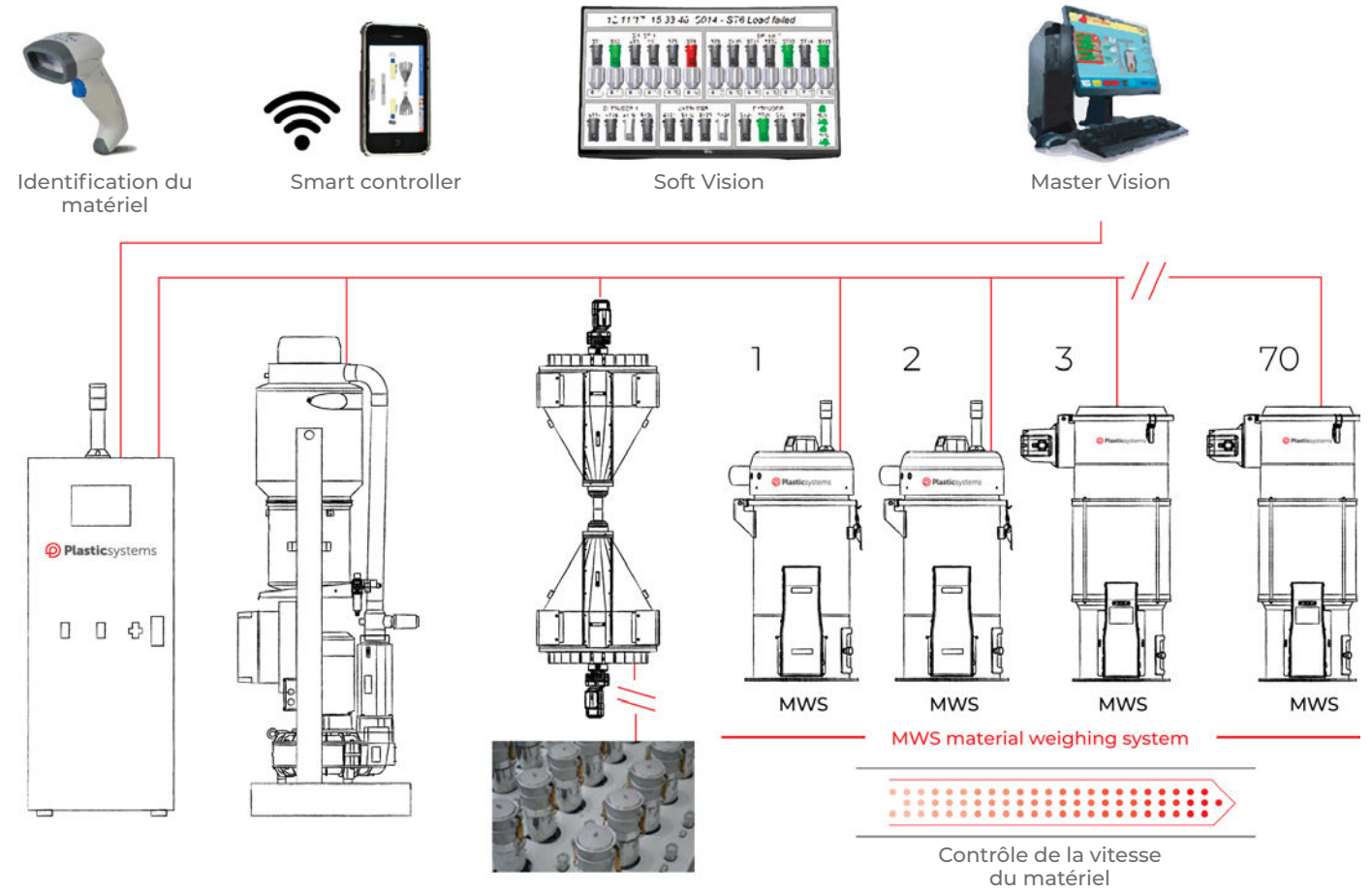
## Easy Matrix 4.0



## Matrix 4.0 (Microprocesseur)



## Matrix 4.0 (PLC)

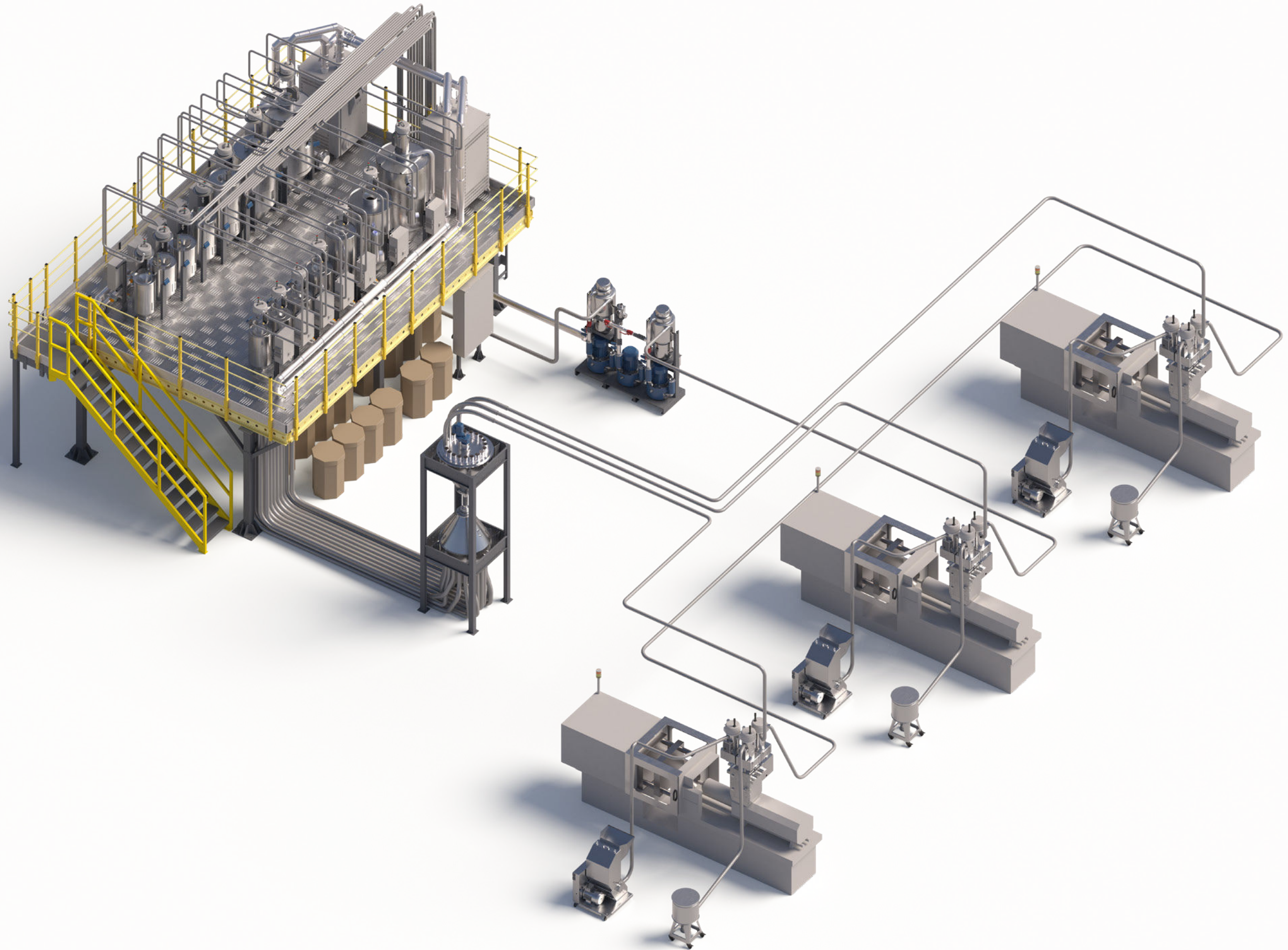


**CARACTÉRISTIQUES TECHNIQUES :**

- Serveur avec contrôle PLC ;
- Contrôle jusqu'à 70 récepteurs et 10 soufflantes ;
- Décodage du matériel avec technologie RFID
- MWS gestion de l'anneau de pesage pour la totalisation de la consommation de matériel ;
- Jusqu'à 5 centrales automatiques ;
- Possibilité d'interface Wi-Fi ;
- Gestion des codes à barres pour la sélection du matériel ;
- Possibilité de personnalisation et d'intégration des systèmes de stockage/déshumidification.









A brand of



**PEGASO**  
INDUSTRIES

 **Plasticsystems**

Plastic Systems S.r.l. Via Piovega, 17/D - 35010 Borgoricco (PD)  
Tel: +039 049 933 5901 - [info@plasticsystems.it](mailto:info@plasticsystems.it) - [www.plasticsystems.it](http://www.plasticsystems.it)