

# AIGUILLAGE CENTRALISÉ Type AMM

FR



**EASY  
WAY** 4.0



Le système d'alimentation centralisée est particulièrement approprié pour transporter, de façon automatisée, les granulés plastiques vers les machines de transformations.

Il existe 4 modèles différents avec des tuyauteries de : Ø 50 - 60 - 70 - 88.9 - 101.6 - 114,3 mm.

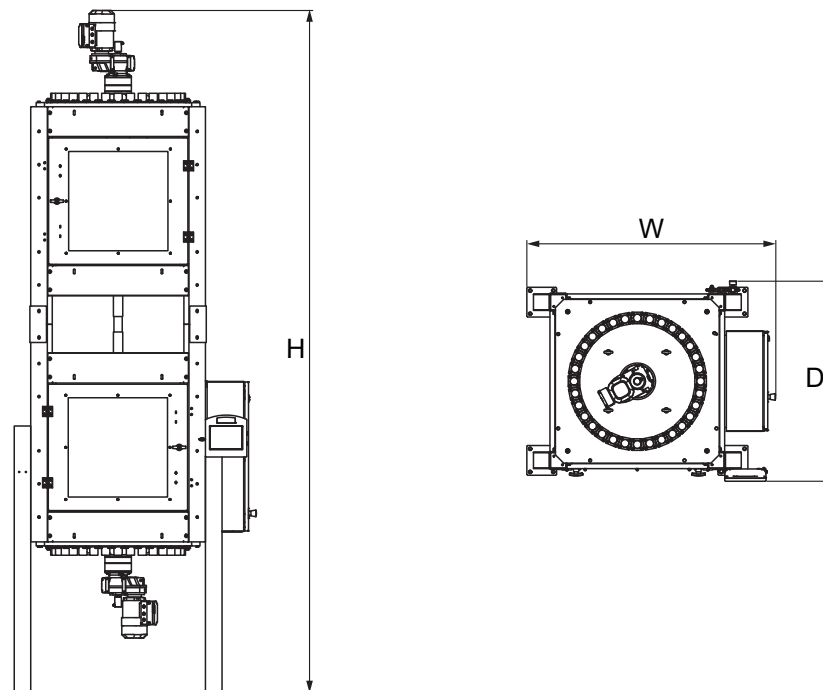
## SPÉCIFICATIONS TECHNIQUES:

- Le système est géré par un API Siemens et la communication avec l'opérateur se fait via un écran tactile.
- Motoréducteur pas à pas avec codeur intégré
- L'intérieur de la machine est conçu en acier inoxydable résistant à l'usure

## VALEUR AJOUTÉE:

- **FIABILITÉ**  
La précision des composants mécaniques, son unité de contrôle et ses capteurs de position assurent un fonctionnement parfait de la machine.
- **SÉCURITÉ**  
Porte d'accès sur charnières avec contact de sécurité.

# AIGUILLAGE CENTRALISÉ AMM



## Données techniques

	Unité de mesure						
Ø des connexions	Ø	Ø50	Ø60	Ø70	Ø88,9	Ø101,6	Ø114,3
Connexions AMMP1	N°	32	28	24	20	18	16
Connexions AMMP2	N°	50	44	38	30	28	26
Voltage/Frequence	V/Hz	400/50/60					
Puissance totale	kW	1	1	1	1	1	1
Dimensions WxDxH	mm	1500x1200x4100 - version AMMP1			1500x1200x4540 - version AMMP1		
		1964x1769x4900 - version AMMP2			1964x1769x5350 - version AMMP2		
Poids	kg	830 - version AMMP1					
		1780 - version AMMP2					