



Le mélangeur vertical de la série MVP est conçu pour le mélange de granulés plastiques. Ces mélangeurs bénéficient d'une structure en acier solide (peinte en extérieur) soutenu par quatre pieds.

La vis de mélange est entraînée par un moteur électrique triphasé à 4 pôles avec entraînement par courroie trapézoïdale.

La matière est chargée à travers une trémie d'alimentation équipée d'une grille servant de protection et de base de support pour les sacs.

Autres composants standard : portes d'inspection, vitre de niveau, tuyau de sortie équipé d'une valve d'arrêt.

La gamme comprend des dimensions de 500 à 20000 litres.

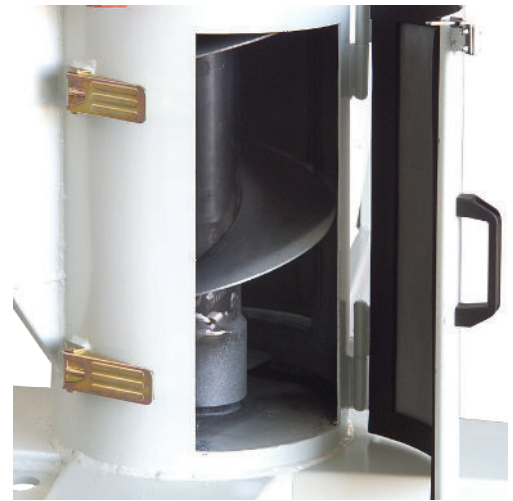
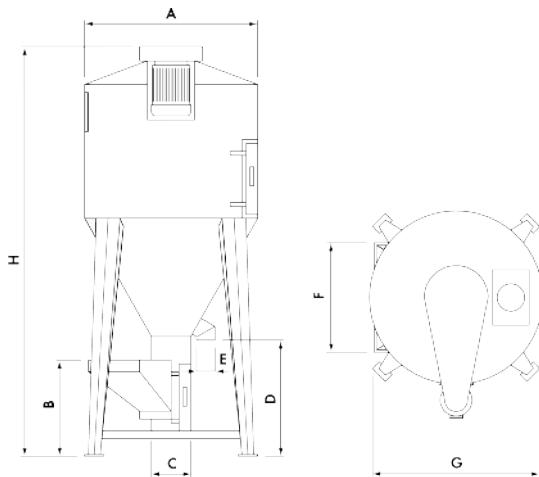
CHARACTERISTIQUES TECHNIQUES

- Trémie d'alimentation avec grille de protection
- Vis de mélange canalisée type « fontaine »
- Tuyau de sortie équipé d'une valve d'arrêt
- Evacuation par le bas pour une inspection et un nettoyage facile
- Vitre de niveau
- Porte d'inspection sur le cylindre (uniquement sur les gros modèles)
- Tableau électrique avec minuteur

ACCESSOIRES:

- Capteur de niveau de lame pour le contrôle de l'alimentation
- Raccordement pour buse d'aspiration pneumatique
- Bride pour connecter une vis / cyclone

MVP series



Inspection de la vis de mélange



Détail de la trémie d'alimentation

DONNÉES TECHNIQUES

	Unité de mesure	MVP 500	MVP 1000	MVP 1800	MVP 2500	MVP 3500	MVP 5000	MVP 8000	MVP 10000	MVP 14000	MVP 16000	MVP 20000
Capacité	dm ³	500	1000	1800	2500	3500	5000	8000	10000	14000	16000	20000
Niveau sonore	dB(A)	<80										
Puissance totale installée	kW	2.2	4	5.5		7.5		11		15	18.5	
Poids	Kg	220	300	460	490	610	800	1070	1200	1350	1500	2200

	Unité de mesure	MVP 500	MVP 1000	MVP 1800	MVP 2500	MVP 3500	MVP 5000	MVP 8000	MVP 10000	MVP 14000	MVP 16000	MVP 20000
A	mm	850	1060	1400	1500	1600	1900	2350		2450		
B	mm	600	650	700			750				950	
C	mm	200	280	320								400
D	mm	800										900
E	mm	150	200	230								
F	mm	650	750	950			1000				1100	
G	mm	1150	1250	1400	1450	1500	1800	1950		2150		
H	mm	2550	3050	3200	3500	3900	4200	4600	5100	5700	6200	7100