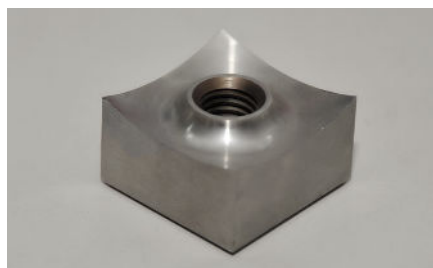


ZBS

Dechiqueteurs Economique De Purges

- Une solution abordable pour les petites purges
- Complément rapide pour système de broyage existant
- Facile à déplacer
- L'alimentation tangentielle évite la nécessité d'un poussoir hydraulique
- Faible encombrement
- Consommation d'énergie faible



Les déchiqueteurs utilisent des couteaux concaves et carrés, produisant un produit de bonne qualité. Ces couteaux sont réversibles sur les 4 angles.



Tous les déchiqueteurs ZERMA sont équipés de notre rotor type E à surface plane. Les couteaux sont fixés dans des supports spéciaux qui sont vissés dans des logements usinés du rotor.



Les déchiqueteurs ZBS disposent d'une alimentation tangentielle agressive pour une alimentation aisée sans la nécessité d'un système hydraulique. Des purges de 400mm de diamètre peuvent être traitées facilement dans cette série de machines.

Description Generale

Les déchiqueteurs ZBS à mono-rotor avec une alimentation tangentielle permet d'éliminer la nécessité d'un système d'alimentation hydraulique. L'économie d'espace et son design combinés au coffret de commande plug and play rendent cette machine très flexible et prête à l'emploi en peu de temps. Comme ses grands frères de la série ZS ils sont équipés de roulements fixés à l'extérieur, de rotors de 310 mm de diamètre avec 600 ou 850 mm de largeur et entraînés par un motoréducteur surdimensionné. ZERMA a conçu son porte-couteau et le couteau adapté. La conception conviviale rend le nettoyage et l'entretien aisé. La faible vitesse de 60 tr/min., combinée avec la conception compacte des ZBS permet de déchiqueter des morceaux à un niveau de bruit relativement faible. Les machines peuvent être alimentées manuellement ou par convoyeur, le déchargement du produit obtenu peut se faire via un convoyeur.

Applications

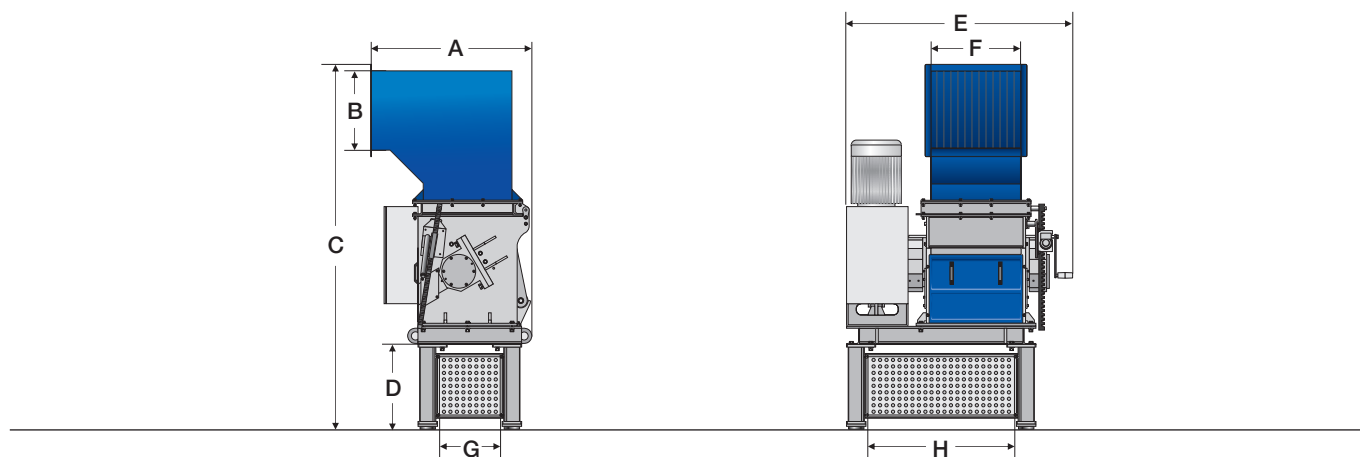
Les petits déchiqueteurs ZBS ont été conçus pour le recyclage interne dans les domaines de l'injection et du soufflage. Les matériaux typiques sont les petites et moyennes tailles de purges lors de changements de fabrication. Le matériau peut être traité pour réduire le volume ou ensuite affiné dans un broyeur qui permettrait un recyclage immédiat dans le processus. La machine peut également être utilisée pour détruire des produits sensibles ou pour recycler de petits lots de faible volume afin d'éviter la contamination de la principale ligne de fabrication.



The Home of Size Reduction

ZBS

Dechiqueteurs Economique De Purges



Caractéristiques Techniques

Modèle

Diamètre rotor (mm)
Largeur rotor (mm)
Vitesse rotor (tr/min)
Puissance moteur (kW)
Lames mobiles (nbr)
Lames fixes (nbr rangées)
Grille (perfo)
Zone de travail effective (mm)
Poids approx (kg)

	600	850
Diamètre rotor (mm)	310	310
Largeur rotor (mm)	560	840
Vitesse rotor (tr/min)	61	61
Puissance moteur (kW)	11	18.5
Lames mobiles (nbr)	26	40
Lames fixes (nbr rangées)	1	1
Grille (perfo)	>16	>16
Zone de travail effective (mm)	490 x 550	490 x 830
Poids approx (kg)	1400	1500

A (mm)
B (mm)
C (mm)
D (mm)
E (mm)
F (mm)
G (mm)
H (mm)

995
490
2255
525
1400
550
420
950

1045
490
2255
525
2080
830
470
1200

ZERMA MACHINERY & RECYCLING TECHNOLOGY CO. LTD.

5 Xinjie Rd Xinqiao Township Ind. Park

Songjiang · Shanghai · China

Téléphone : +86 21 57645573 · info@zerma.com

Sujet à modification technique

zerma.com

